

KSeF, czyli szansa na cyfrową transformację firmy

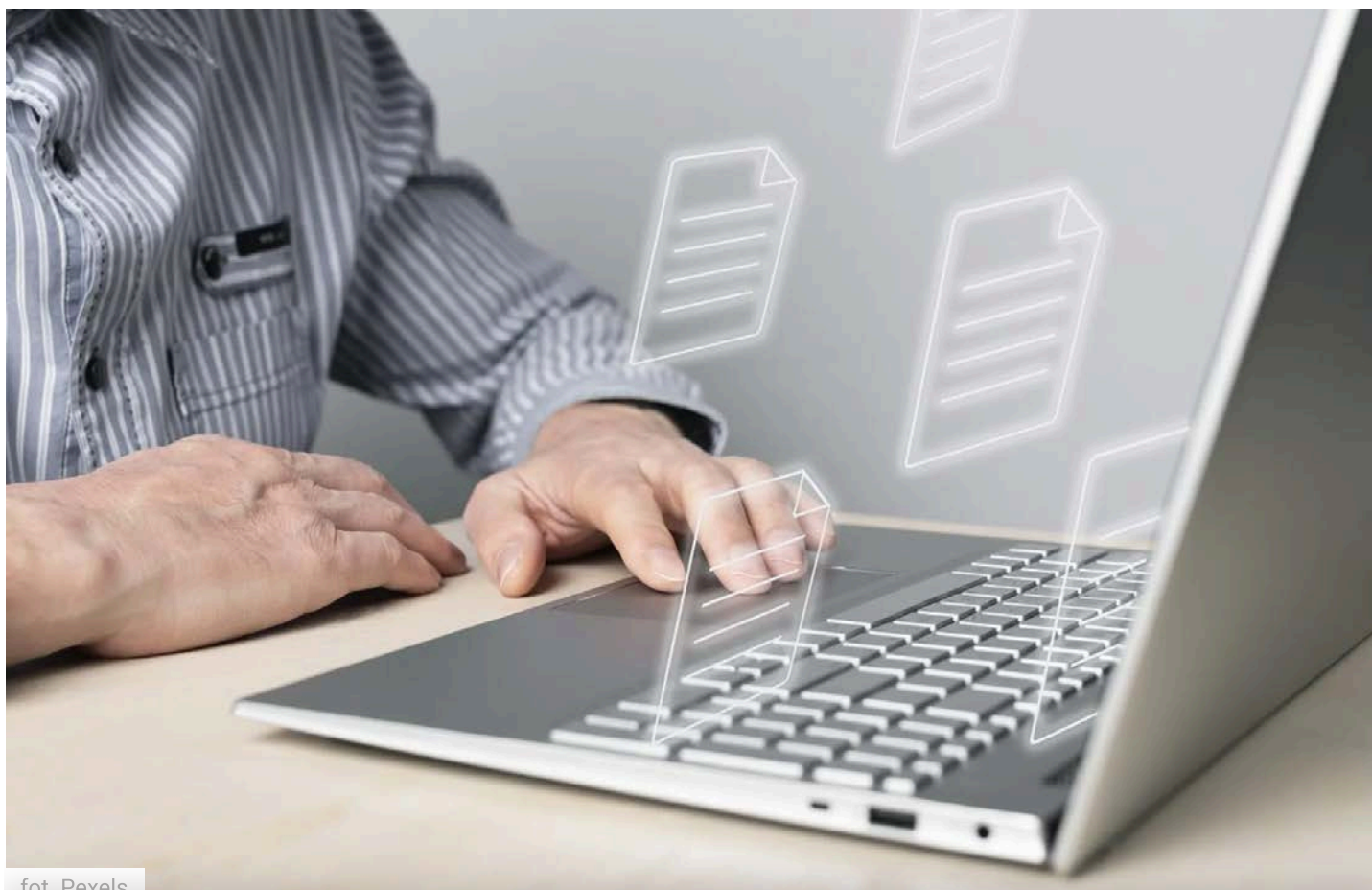
Materiały promocyjne
3 min. czytania | 14.04.2025

Krajowy System e-Faktur (KSeF) to nie przykry obowiązek, lecz realna szansa na optymalizację procesów biznesowych. Integracja KSeF z systemem V-Desk umożliwia pełną automatyzację obiegu dokumentów i wyznacza nowe standardy w zarządzaniu finansami.



Posłuchaj tego artykułu 5min

1x



Czym jest KSeF i kiedy wchodzi w życie?

Krajowy System e-Faktur to centralna platforma Ministerstwa Finansów, której głównym celem jest pełna cyfryzacja procesów związanych z wystawianiem, przesyłaniem i archiwizacją faktur. System ten pozwala na przesyłanie faktur w ustrukturyzowanej formie, co umożliwia ich natychmiastową weryfikację przez organy skarbowe oraz bezpieczne przechowywanie danych w formie elektronicznej. Dzięki temu przedsiębiorcy zyskują możliwość szybkiego dostępu do dokumentów, eliminując tradycyjne problemy związane z ręcznym wprowadzaniem danych czy przeszukiwaniem papierowych archiwów. Pierwotnie wdrożenie KSeF <https://primesoft.pl/integracja-ksef/> planowano na 1 lipca 2024 roku, jednak po konieczności dopracowania technologii oraz uwzględnieniu uwag rynku, termin ten został przesunięty na 1 kwietnia 2026 roku. Nowy harmonogram daje firmom wystarczająco dużo czasu na przygotowanie się do nadchodzących zmian, co umożliwia przeprowadzenie gruntownych analiz i wdrożenie nowoczesnych narzędzi cyfryzacyjnych, które będą stanowiły fundament przyszłych usprawnień procesów księgowych i administracyjnych.

Integracja KSeF z systemem V-Desk jako droga do optymalizacji procesów

Choć część przedsiębiorców postrzega KSeF jedynie jako dodatkowe obciążenie administracyjne, w rzeczywistości jego pełen potencjał ujawnia się dopiero przy integracji z zaawansowanymi systemami do elektronicznego obiegu dokumentów. Automatyzacja całego procesu fakturowania, od momentu wystawienia dokumentu, przez jego weryfikację, aż po archiwizację, eliminuje konieczność ręcznego wprowadzania danych, co znacząco redukuje ryzyko błędów i przyspiesza przepływ informacji w firmie. Nowoczesne technologie umożliwiają synchronizację systemów księgowych z KSeF, co przekłada się na lepszą kontrolę nad dokumentami oraz większą przejrzystość procesów.



Podcast przedsiębiorczy - Wojciech Kowalik
W studio: Filip Kolendo

Firma bez papieru? To działa i daje oszczędności: pieniędzy i czasu! [lokowanie marki]

SŁUCHAJ 29:10

- Wdrożenie rozwiązań opartych na sztucznej inteligencji i automatyzacji jest już dziś niezbędne dla utrzymania konkurencyjności. Integracja KSeF z systemem V-Desk <https://primesoft.pl/elektroniczny-obieg-dokumentow/> umożliwia firmom wykorzystanie potencjału cyfryzacji do optymalizacji procesów operacyjnych, co nie tylko przekłada się na oszczędności, ale również pozwala skupić się na strategicznym rozwoju działalności – mówi Filip Kolendo, wiceprezes Primesoft Polska. Przez eliminację zbędnych, manualnych operacji, przedsiębiorstwa zyskują szansę na realizację bardziej innowacyjnych projektów oraz na szybsze reagowanie na zmieniające się warunki rynkowe.

Możliwości systemu V-Desk w zarządzaniu fakturami

System V-Desk to zaawansowane narzędzie służące do elektronicznego obiegu dokumentów, które doskonale integruje się z KSeF, tworząc spójne środowisko pracy. Dzięki V-Desk cały proces zarządzania fakturami staje się w pełni zautomatyzowany. System umożliwia przetwarzanie, weryfikację oraz archiwizację dokumentów w sposób szybki i bezpieczny. Wdrożenie tego rozwiązania pozwala na centralizację danych, co eliminuje problem zagubionych dokumentów oraz przyspiesza cały proces księgowy.



- Połączenie V-Desk z KSeF niemalże gwarantuje, że faktury już nigdy nie „zaginą”, bo system precyzyjnie zarządza ich obiegiem i dostępnością. System V-Desk jest również skalowalny i elastyczny, co oznacza, że sprawdzi się zarówno w małych przedsiębiorstwach, jak i w dużych korporacjach, niezależnie od specyfiki branży - podkreśla Filip Kolendo, CTO Primesoft Polska. Automatyzacja procesów oraz możliwość integracji z systemami ERP i księgowymi pozwalają na szybką adaptację do zmieniających się wymagań rynkowych, co stanowi istotną przewagę konkurencyjną w dobie dynamicznych przemian technologicznych.

Dlaczego warto działać już teraz?

Opóźnianie wdrożenia KSeF może prowadzić do kosztownych przestoju oraz zbędnego stresu związanego z nagłą koniecznością adaptacji procesów do nowych wymogów. W obliczu rosnącej cyfryzacji administracji publicznej oraz dynamicznego rozwoju technologii, takich jak sztuczna inteligencja, przygotowanie się do integracji KSeF z systemem V-Desk staje się strategiczną inwestycją na przyszłość.

- Wdrożenie nowoczesnych rozwiązań nie tylko umożliwia pełną automatyzację procesów, ale również pozwala firmom na lepsze zarządzanie zasobami, co przekłada się na szybsze reagowanie na zmiany rynkowe i wzrost efektywności operacyjnej. Przedsiębiorstwa, które podejmą działania już teraz, zyskają strategiczną przewagę konkurencyjną, będąc lepiej przygotowane do przyszłych wyzwań oraz zmian w otoczeniu biznesowym – przekonuje Filip Kolendo.

Inwestycja w integrację KSeF z systemem V-Desk to nie tylko spełnienie wymogów formalnych, ale przede wszystkim długofalowa strategia rozwoju, która umożliwi osiągnięcie wyższych standardów jakości i efektywności w codziennej działalności. Działając z wyprzedzeniem, firmy unikną późniejszych komplikacji i chaosu, które mogą wynikać z przymusowego, pośpiesznego wdrażania nowych rozwiązań w ostatniej chwili.

